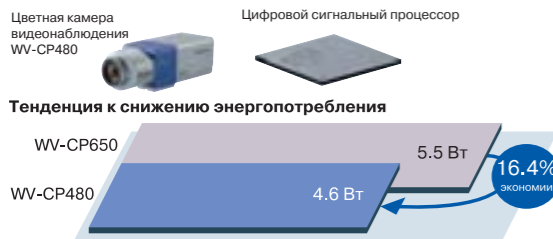


Дополнительные компоненты и аксессуары

Цифровые дисковые рекордеры	Пульты управления системой	Матричные системы	Цветные мониторы
<p>WJ-HD316A (16 каналов) WJ-HD309A (9 каналов) WJ-HD220 (8 каналов)</p> <p>PS-Data</p>	<p>VW-CU650 VW-CU360CJ</p> <p>PS-Data</p>	<p>SYSTEM 850 SYSTEM 500 SYSTEM 150</p>	<p>WV-CM2080 55 см ЭЛТ WV-CM1780 45 см ЭЛТ WV-CM1480 40 см ЭЛТ WV-CM1420 37 см ЭЛТ WV-CM1020 25 см ЭЛТ</p> <p>PS-Data PS-Data PS-Data</p>

Энергосбережение

На основе оригинальной технологии компания Panasonic разработала цифровые сигнальные процессоры с низким энергопотреблением, благодаря которым энергопотребление в наших камерах с 1997 г. снизилось на 16,4%, с 5,5 Вт (WV-CP650) до 4,6 Вт (WV-CP480).



Повторное использование упаковки

Для борьбы с загрязнением и расточительством мы отказались от использования в нашей упаковке пенопласта и минимизировали использование полиуретановой пленки.



Не содержащий свинца припой

Опасное воздействие припоя на основе свинца было установлено еще в 80-е годы. Компания Panasonic наиболее активно занималась решением этой проблемы, и в 1998 г. выпустила на рынок первый компактный MD-проигрыватель, собранный при помощи не содержащего свинца припоя. Сейчас подразделение охранных систем поэтапно отказывается от использования содержащего свинец припоя во всей продукции компании.

Сертификат ISO14001

Вслед за научно-исследовательским подразделением компании Panasonic, экологический сертификат ISO14001 получили заводы в Йокогаме (Япония), на Филиппинах, а также в Сучжоу (Китай).



Важно! Меры предосторожности: перед использованием этого продукта внимательно прочитайте инструкции по эксплуатации и руководство по установке.
 • Все телевизионные изображения смоделированы. • Приведенные значения масс и размеров являются приблизительными.
 • Спецификации могут быть изменены без уведомления. • Данная продукция может являться субъектом экспортного регулирования.

Дистрибьютор:

Panasonic Solution Engineering Russia Ltd.
 Москва, Профсоюзная 56, 7 этаж
 117393 Россия
 Тел.: +7 (095) 980-4205
 Факс: +7 (095) 980-4224
<http://security.panasonic-solutions.ru>

Panasonic

Panasonic является торговой маркой Matsushita Electric. Напечатано в России

Panasonic
ideas for life

Super Dynamic III
Цветные камеры видеонаблюдения
Линейка продукции

SD III
Super Dynamic

Super Dynamic III - Совершенней, чем глаз человека.

Panasonic представляет серию камер Super Dynamic III. Это первые камеры видеонаблюдения, способные мыслить и действовать самостоятельно. Они распознают как наружные изменения, так и попытки проникновения, и предпринимают четкие действия для предотвращения потери важной видеоинформации. Превосходное качество изображения – результат беспрецедентной обработки входящего сигнала – позволяет воспроизвести ясную картину происходящего, необходимую для исключительно точной идентификации объекта. Незаурядный интеллект и мощная оптика камер серии Super Dynamic III обеспечивает поразительную реальность круглосуточного видеонаблюдения.

ВИДИТ, КАК ЕСТЬ

Теперь камеры обеспечивают достоверную картину происходящего (для всех целей наблюдения)

МЫСЛИТЬ АКТИВНО

Теперь камеры мыслят и действуют, предотвращая потерю жизненно важных эпизодов.

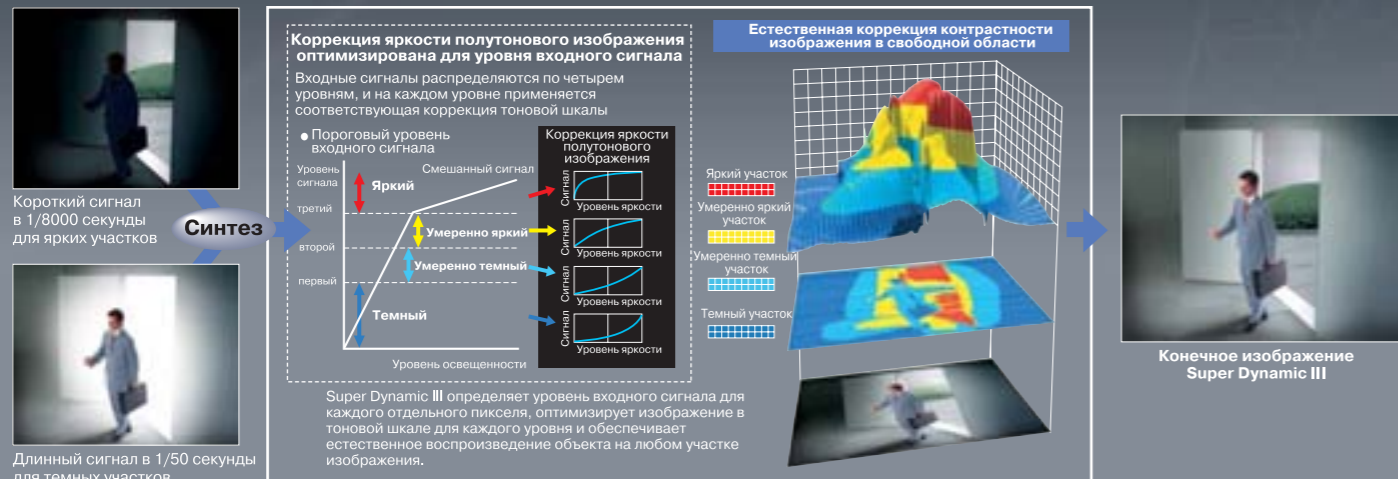
SD III

Super Dynamic

Оригинальные передовые технологии, используемые в Super Dynamic III

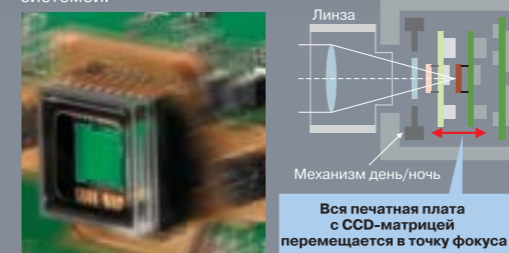
160-кратный динамический диапазон

Двухскоростная CCD-матрица производит короткий сигнал длительностью в 1/8000 секунды для захвата яркого участка изображения и длинный сигнал длительностью в 1/50 секунды для захвата затененного участка. Усовершенствованный DSP (цифровой сигнальный процессор) объединяет эти сигналы, обеспечивая тем самым динамический диапазон в 160 раз больший, чем у стандартной видеокамеры. Еще одна новинка в DSP — «Area Free (Pixel Based) Natural Contrast Image Correction» (естественная коррекция контраста изображения в свободной области (пиксельная)), оптимизирующая полутоновое изображение в зависимости от уровня входного сигнала каждого отдельного пикселя. Пиксельный 160-кратный динамический диапазон позволяет получить более ровное естественное воспроизведение высококонтрастных изображений, например, в сложных условиях - при свете, направленном в камеру, независимо от положения, размера, формы или количества объектов.



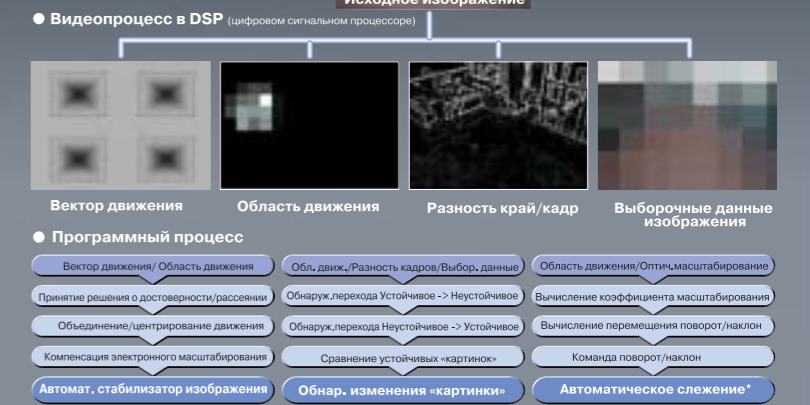
Автоматическая подстройка фокуса (Auto Back Focus, ABF)

(только в камерах серии WV-CP480)
При переключении из цветного в черно-белый режим камера серии WV-CP480 автоматически настраивает положение CCD-матрицы, позволяя достичь максимальной резкости фокуса. Устранено смазывание изображения, которое в предыдущих модификациях камер было вызвано удалением фильтра, не пропускающего инфракрасную часть спектра. Затем, когда камера переключается обратно из черно-белого в цветной режим, CCD-матрица автоматически возвращается в положение, оптимальное для передачи цветного изображения, обеспечивая идеальный фокус 24 часа в сутки - как днем, так и ночью. Кроме того, функция ABF экономит труд и время, необходимые для регулировки фокуса после установки камер. Когда камера установлена, фокус можно настроить приблизительно, а затем отрегулировать с помощью дополнительного пульта управления



Интеллектуальная обработка данных

Мы разработали новый цифровой сигнальный процессор (DSP), который выделяет в «картинке» вектор движения, область движения, разностную информацию край/кадр и выборочные данные изображения, и передает эти данные новому алгоритму анализа изображений. Этот алгоритм реализован в оригинальном микропроцессоре, выполняющем комплексную обработку данных на нем основаны удивительные интеллектуальные возможности Super Dynamic III.



*Только в серии WV-CS950

ВИДУТ, КАК ЕСТЬ

Благодаря качественно новому уровню обработки изображения, камеры Super Dynamic III сохраняют контрастность, детали и цвет реального изображения даже в ситуациях со слабым освещением. Новые достижения в области визуального наблюдения позволят вам получить четкое изображение, необходимое для точной идентификации.

Любой объект в любом положении 160-кратный пиксельный динамический диапазон

В камере Super Dynamic III применяется естественная коррекция контрастности изображения в свободной области (пиксельная) для оптимизации контраста и точной передачи изображений объектов в любой области и в любом положении. Благодаря объединению сигналов с выдержкой 1/8000 секунды и 1/50 секунды, эта замечательная система получает 160-кратный динамический диапазон. Все это делает данную систему идеальной для видеонаблюдения за банкоматами, входом в здание и в других ситуациях, где изменения контраста зависят от времени суток, погоды и сезона.



Обычная камера
В зависимости от положения объекта, изображение может быть испорчено черными пятнами или ореолами.



Super Dynamic III
Пиксельный 160-кратный динамический диапазон позволяет достоверно воспроизвести каждый объект.

Достоверность в мельчайших деталях Разрешающая способность по горизонтали 540 ТВЛ

Благодаря комбинации оптимизированной фильтрации с обработкой широкополосного цифрового сигнала, разрешение по горизонтали камер Super Dynamic III составляет 540 ТВЛ для цветных изображений (обычное разрешение) и 570 ТВЛ для черно-белых, что позволяет рассмотреть мельчайшие детали изображения.



Обычная камера



Super Dynamic III

Устранение шлейфа

Адаптивное цифровое шумопонижение

Комбинация двумерной схемы цифрового шумопонижения для движущихся объектов и трехмерной схемы шумопонижения для заднего плана позволяет устранить полосы, появляющиеся в результате движения камеры и объектов. Теперь даже фары движущегося автомобиля выглядят отчетливо, не смазанные полосами света, появившимися в результате работы трехмерной схемы шумопонижения, применявшейся ранее.



Обычная камера



Super Dynamic III

Реалистичная цветопередача Усовершенствованная обработка цвета

Цифровая схема в разработанном нами новом сигнальном процессоре обрабатывает данные о цвете на более высоком уровне детализации, что позволяет воспроизводить цвета даже плохо освещенных объектов или бледные оттенки.



Обычная камера



Super Dynamic III

Увеличение для наблюдения удаленных объектов (только для серии WV-CS950) 30-кратный оптический зум (до 300x с цифровым зумом)

Камеры серии WV-CS950 поставляются с 30-кратным оптическим объективом. В дополнение к этому 10-кратный цифровой зум означает возможность увеличения объекта до 300 крат, что позволяет рассматривать удаленные объекты высоко укрепленной камерой и применять камеры для наблюдения за большими территориями. Вместе с высоким качеством изображения, эта характеристика камеры позволяет добиться хороших результатов в идентификации объектов.



Обычная камера **Super Dynamic III** **Обычная камера**

Прецизионное панорамирование со скоростью 0,065 град/с

Благодаря нашему оригинальному микропроцессору, бесщеточному электродвигателю постоянного тока и оптимизированному контуру скоростей, встроенному в микропроцессор, у вас есть возможность управлять панорамой с угловой скоростью 0,065 град/с. Вместе с мощным увеличением эта функция обеспечивает плавное перемещение камеры при слежении за движущимися объектами.

МЫСЛИТЬ АКТИВНО

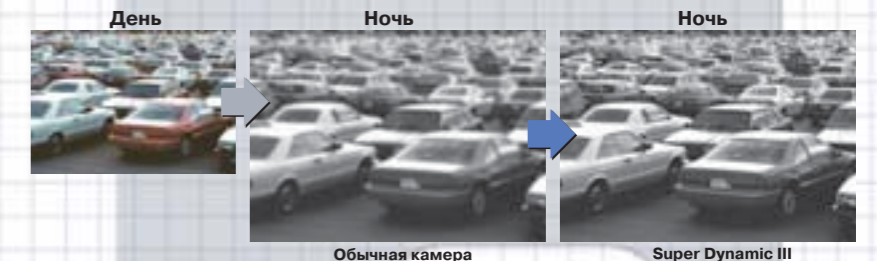
Сталкиваясь с изменениями окружающей обстановки или попытками проникновения, эти камеры мыслят — а затем действуют — предоставляя максимально возможное изображение. Обладая незаурядным интеллектом, камеры Super Dynamic III обеспечивают высокую надежность, гарантируя получение требуемых результатов в самых различных ситуациях.

Четкая фокусировка днем и ночью

Автоматическая подстройка фокуса (Auto Back Focus, ABF)

(только для серии WV-CP480)

В камерах серии WV-CP480 функция ABF автоматически настраивает положение CCD-матрицы при переключении из цветного в черно-белый режим, позволяя достичь максимальной четкости изображений. Кроме того, функция Auto Focus значительно сокращает время фокусировки камер при их установке, позволяя отрегулировать фокус с помощью дополнительного пульта управления системой.



Auto Focus (только серия WV-CS950)

Все камеры серии WV-CS950 оснащены функцией Auto Focus, гарантирующей, что изображение всегда будет отчетливым.

Устранение размытия Автоматический стабилизатор изображения

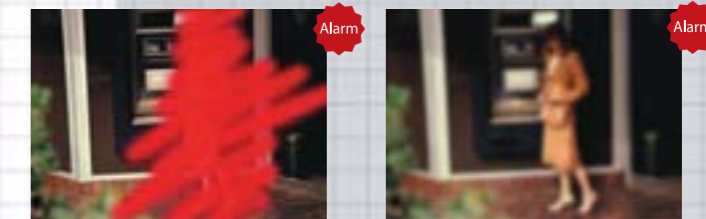
Установленные на столбах камеры могут подвергаться воздействию сильных ветров. Камеры также могут испытывать вибрацию от самолетов, поездов или крупных грузовиков. Автоматический стабилизатор изображения позволяет устранить размытие изображения в подобных ситуациях.



Обычная камера **Super Dynamic III**

Обнаружение воздействия Обнаружение изменения места действия

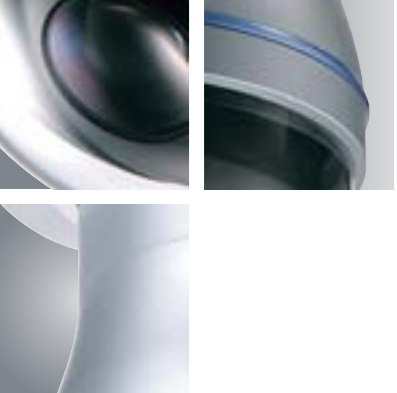
Камера автоматически обнаруживает такие попытки вмешательства в ее деятельность, как ручное изменение угла наблюдения камеры, снятие объектива, расфокусировка, попытки закрыть камеру тканью или краской. При обнаружении подобных действий камера подает сигнал тревоги.



Слежение за вторгшимся злоумышленником Автоматическое слежение (только для серии WV-CS950)

Камера автоматически следует за самым крупным движущимся объектом в кадре, стараясь удерживать объект в центре кадра. Подобная функция идеально подходит для обнаружения проникновений в хранилища, фармацевтические или химические лаборатории, в тюрьмах, а также в любых помещениях, доступ к которым должен быть ограничен. Это также хорошее решение для банков, ресторанов, универсамов и складских помещений в ночное время, когда на охраняемых объектах не должно быть активности.





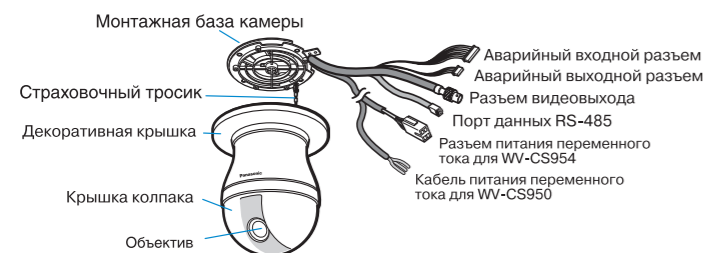
Цветные купольные камеры
SUPER DYNAMIC III серию
WV-CS950
WV-CS950 (-220-240В)
WV-CS954 (-24В)

30-кратный оптический zoom. Автосопровождение. 256 предустановок.

- Многофункциональная купольная камера слежения.
- 160-кратный пиксельный динамический диапазон с коррекцией контрастности изображения в свободной области обеспечивает четкость изображения объектов во всех областях и положениях.
- Более высокое разрешение по горизонтали – 540 ТВЛ в цветном режиме (обычное разрешение) и 570 ТВЛ в черно-белом.
- Минимальный уровень освещенности в 0,5 лк в цветном режиме и 0,04 лк в черно-белом.
- Новаторские интеллектуальные функции:
 - Автоматическая стабилизация изображения, компенсирующая вибрацию, например, от проезжающих автомобилей.
 - Поддача сигнала тревоги при обнаружении изменения в кадре в случае ручного изменения угла наблюдения камеры, снятия объектива, расфокусировки или при попытке закрыть камеру тканью или краской.
 - Автоматическое слежение за движущимся объектом в кадре, с удержанием объекта в центре кадра.

- Переключение режимов работы цветной/черно-белый для работы днем и ночью может производиться как вручную, так и автоматически.
- Функция маскирования конфиденциальной зоны.
- Линейная функция 32-кратного увеличения чувствительности.
- Цифровой детектор движения.
- 30-кратный оптический zoom (3,8 – 114 мм у F1.4) плюс 10-кратный цифровой zoom, что дает в сумме увеличение до 300 крат.
- Объектив с функцией автофокусировки.
- Цифровая функция мгновенного переворота «картинки» на 180 градусов.
- Функция патрулирования (до 8 зон).
- Функция автоматической смены панорамы с 256 предустановленными позициями.
- Режим 360-градусного панорамирования.
- Максимальная скорость панорамирования до 400 град/с в режиме предустановки и прецизионное перемещение сцены наблюдения со скоростью 0,065 град/с в ручном режиме.
- Функция удержания «картинки» при панорамировании.
- Передача данных по мультиплексному коаксиальному кабелю или по интерфейсу RS-485.
- Четыре (4) аварийных входа и два (2) выхода.
- 16-символьный алфавитно-цифровой дисплей.
- Синхронизация: внутренняя/по частоте строк/Multiplexed Vertical Drive (VD2).
- Дополнительно имеются в наличии затемненная прозрачная крышка колпака, кронштейны для крепежа на стенах и потолке.

Основные органы управления и разъемы



Дополнительные аксессуары



СПЕЦИФИКАЦИИ

	PAL	CCIR
Модель	WV-CS950	WV-CS954
Датчик	1/4-дюймовая CCD-матрица с чересстрочным переносом	
Эффективное число пикселей	752 (по горизонтали) 582 (по вертикали)	
Область сканирования	3,6 мм (по горизонтали) 2,7 мм (по вертикали)	
Сигнал	PAL/CCIR	
Синхронизация	внутренняя/по частоте строк/Multiplexed Vertical Drive (VD2)	
Развертка	чересстрочная 2:1	
Частоты развертки	Горизонтальная 15,625 кГц, вертикальная 50 Гц	
Видеовыход	VBS: 1,0 В [p-p] /75 Ом (BNC-коннектор)	
Горизонтальное разрешение (центр)	540 строк (в цвете, типовая) минимум 520 строк (в цвете, режим HIGH) минимум 480 строк (в цвете, режим NORMAL) минимум 570 строк (черно-белый режим)	
Минимальное освещение	0,5 лк (в цвете) 0,04 лк (черно-белый режим) *SENSE UP: OFF, AGC: HIGH	
Динамический диапазон	52 дБ (SUPER-DYNAMIC III: ON)	
Отношение сигнал/шум	минимум 50 дБ (AGC: OFF)	
Рабочая температура окружающей среды	-10 С - +50 С максимальная влажность: 90% (без конденсации)	
Источник питания и энергопотребление	~ 220 – 240 В, 50 Гц; 13 Вт	~ 240 В, 50 Гц; 13 Вт
Габариты	154,5 мм (диаметр)x233 мм (высота)	
Масса	около 2,2 кг	
	Панорамирование и наклон	
Диапазон панорамирования	360° бесконечно	
Режимы панорамирования	Ручной, автоматический, ручное позиционирование, последовательное позиционирование	
Скорость панорамирования*	В ручном режиме: около 0,065 град/с – 120 град/с 8 шагов, 16 шагов, 64 шага. Предустановка: около 400 град/с	
Диапазон наклона	5 град – 185 град (горизонталь-вертикаль-горизонталь) (в соответствии с TILT ANGLE)	
Режимы управления наклоном	Ручной, ручное позиционирование, последовательное позиционирование	
Скорость изменения угла наклона*	В ручном режиме: около 0,065 град/с – 120 град/с 8 шагов, 16 шагов, 64 шага. Предустановка: около 400 град/с	
*Фактическая скорость зависит от типа используемого контроллера		
Кoeffициент увеличения	300-кратный (30-кратный оптический zoom плюс 10-кратный электронный цифровой zoom)	
Фокусное расстояние	3,8 мм – 114 мм	
Светосила объектива	1:1,4 (WIDE) – 3,7 (TELE)	
Расстояние до объекта	1,5 м	
Диапазон диафрагмы	F1.4 – 22, Закрыто	
Угол обзора	По горизонтали: 1,9 град (TELE) – 52 град (WIDE) По вертикали: 1,4 град (TELE) – 40 град (WIDE)	
Основные функции		
Интерфейс контроллера	Коаксиальная мультиплексная система, RS-485	
Функции управления	Панорамирование и наклон, zoom и фокус, 256 предустановленных позиций, возврат в исходную позицию, патрулирование	
Автоматическая регулировка усиления (AGC)	ON (LOW/MID/HIGH), OFF	
Символьный дисплей	ON, OFF (ID предустановки, ID камеры, название области: 16 алфавитно-цифровых символов)	
Скорость zoom	Около 6,0 секунд (из режима TELE в режим WIDE) в ручном режиме	
Диапазон регулировки увеличения	1-300 (zoom выше 30 осуществляется электронным образом)	
Блокировка паролем	Все меню	
Скорость фокусировки	Около 6,0 секунд (из режима FAR в режим NEAR, полный TELE zoom) в ручном режиме	
Автоматическая фокусировка	Ручная/автоматическая (при панорамировании, наклоне и увеличении, в их взаимосвязи)	
Диафрагма	Автоматическая (регулируемый уровень ОТКРЫТА/ЗАКРЫТА)/ручная	
Выдержка	OFF (1/50), AUTO, 1/120, 1/250, 1/500, 1/1000, 1/2000, 1/4000, 1/10000	
Электронное увеличение чувствительности	Максимум 32 (автоматическое или фиксированное)	
Автоматические режимы	OFF, SEQ, SORT, AUTO PAN, PATROL, AUTO TRACK	
Переключатель автомат. панорамирования	SEQ, SORT, AUTO PAN, PATROL, AUTO TRACK	
Цифровой переворот	ON/OFF	
Super Dynamic III	ON/OFF	
Детектор движения	OFF/MODE1/MODE2	
Вход/выход аварийной сигнализации	4 входа (ALARM IN 1 - ALARM IN 4) 2 выхода (ALARM/AUX1, BW/AUX1)	
Переключение в черно-белый режим	AUTO/ON/OFF	
Зона конфиденциальности	ON/OFF (8 зон)	
Патрулирование	Остановка/Воспроизведение/Обучение	
Очистка	ON/OFF	
Фиксация изображения	ON/OFF	
Стабилизатор	ON/OFF	
Установки выбора сцены	INDOOR (L) / INDOOR (H) / OUTDOOR (L) / OUTDOOR (H)	
Выбор языка	Английский, немецкий, французский, итальянский, испанский, русский, китайский, японский	



Цветные камеры видеонаблюдения
Super Dynamic III серию

WV-CP480
WV-CP480 (-220-240В)
WV-CP484 (-24В или пост.напряжение 12В)
WV-CPR480 (-220-240В, с разъемом RS-485)
WV-CPR484 (-24В или пост. напряжение 12В, с разъемом RS-485)

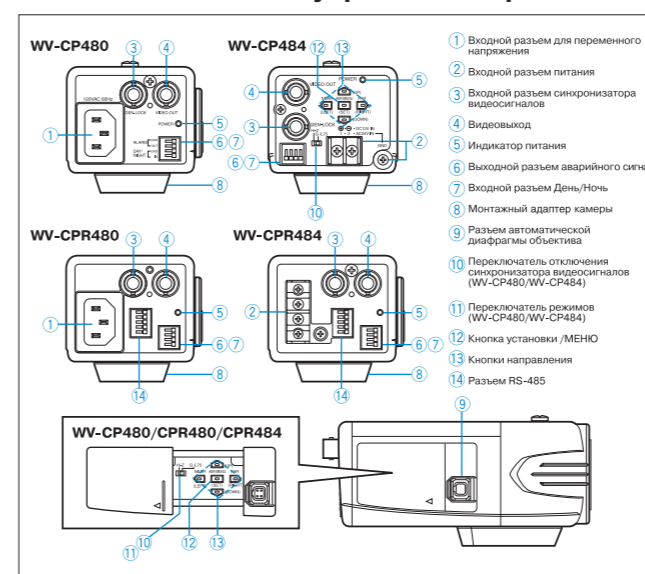


Автоматическая подстройка фокуса. Четкие изображения днем и ночью.

- 1/3-дюймовая двухскоростная цветная CCD-матрица
- 160-кратный пиксельный динамический диапазон с коррекцией контрастности изображения в свободной области обеспечивает четкость изображения объектов во всех областях и положениях.
- Автоматическое или ручное переключение из ранее выбранного цветного режима в черно-белый режим и обратно.
- Более высокое разрешение по горизонтали 540 ТВЛ в цветном режиме (обычное разрешение) и 570 ТВЛ в черно-белом.
- Минимальный уровень освещенности:
 - 0,5 лк в цветном режиме, 0,06 лк в черно-белом с отдельно поставляемым объективом F1.2
 - 0,6 лк в цветном режиме, 0,08 лк в черно-белом с отдельно поставляемым объективом F1.4
- Новаторские интеллектуальные функции:
 - Функция Auto Back Focus (ABF) упрощает фокусировку при установке камеры и удаленную точную настройку фокуса (по коаксиальному кабелю или по сети для серии WJ-HD300) после установки.
 - Автоматическая стабилизация изображения, компенсирующая вибрацию, например, от проезжающих автомобилей.
 - Поддача сигнала тревоги при обнаружении изменения в кадре в случае ручного изменения угла наблюдения камеры, снятия объектива, расфокусировки, при попытке закрыть камеру тканью или краской.

- Отношение сигнал/шум 50 дБ.
- Цифровой детектор движения.
- Отображение меню на одном из 8 языков: английском, немецком, французском, итальянском, испанском, русском, китайском, японском.
- 16-символьный алфавитно-цифровой дисплей.
- Электронная выдержка от 1/50 (off) до 1/10 000 с.
- Электронная регулировка чувствительности (автоматическая/ручная/выключена).
- Микросхема цифровой обработки сигнала для получения изображения высокого качества: двукратное вертикальное увеличение, смена цветового выравнивания, минимизация неровностей, коленный контур и коррекция апертурных бликов.
- Синхронизатор видеосигналов для применения в больших системах.
- Возможность VD2-синхронизации с другими системами Panasonic.
- Функция удаленного управления по одному коаксиальному кабелю (WV-CP480/WV-CP484) или через RS-485 (WV-CPR480/WV-CPR484).
- Работает как от источника переменного напряжения 24 В, так и от источника постоянного напряжения 12 В (модели WV-CPR480/WV-CPR484).

Основные элементы управления и разъемы



СПЕЦИФИКАЦИИ

	PAL	CCIR
Модель	WV-CP480	WV-CP484
Датчик	CCD-матрица с междустрочным переносом 752 (H)x582 (V)	
Область сканирования	4,8 мм (H) 3,6 мм (V) (равноосильно области сканирования передающей телевизионной трубки в 1/3 дюйма)	
Развертка	625 строк /50 полей /25 кадров	
Горизонтальная	15,625 кГц	
Вертикальная	50 Гц	
Синхронизация	Multiplexed Vertical Drive (VD2), по частоте строк или внутренняя	
Вход синхронизатора видеосигналов	VBS/VS 1,0 В [p-p] композитный 75 Ом /BNC-коннектор	
Видеовыход	1,0 В [p-p] PAL/CCIR композитный 75 Ом /BNC-коннектор	
Горизонтальное разрешение	540 строк (в цвете, типовая) минимум 520 строк (в цвете, режим HIGH) минимум 480 строк (в цвете, режим NORMAL) минимум 570 строк (черно-белый режим)	
Отношение сигнал/шум	минимум 50 дБ (равноосильно AGC Off, взвешивание On)	
Динамический диапазон	52 дБ типичный	
Минимальное освещение	0,5 лк при F1.2 (в цвете) 0,6 лк при F1.4 (в цвете) 0,06 лк при F1.2 (черно-белый режим) 0,08 лк при F1.4 (черно-белый режим)	
Тип объектива	CS-mount	
Язык	Основные пункты меню Английский, немецкий, французский, итальянский, испанский, русский, китайский или японский	
ID камеры	До 16 символов	
Регулировка освещенности	ALC/ELC	
Super Dynamic III	ВКЛЮЧЕНО или ВЫКЛЮЧЕНО	
Электронная выдержка	OFF (1/50), AUTO, 1/120, 1/250, 1/500, 1/1000, 1/2000, 1/4000, 1/10000	
Регулировка усиления	ON (HIGH), ON (MID), ON (LOW), or OFF	
Усиление чувствительности	OFF, x2AUTO, x4AUTO, x6AUTO, x10AUTO, x2FIX, x4FIX, x6FIX, x10FIX, x16FIX, x32FIX	
Баланс белого	ATW1, ATW2 или AWC	
Датчик движения	ON (Mode1/Mode2) / OFF	
Цифровое шумоподавление	High или Low	
Разрешение	Нормальное или высокое	
Черно-белый режим	AUTO1, AUTO2, EXT, ON или OFF	
Зона конфиденциальности	ON (On1/On2) / OFF	
Зеркало	ВКЛЮЧЕНО или ВЫКЛЮЧЕНО	
ALC Lens Drive	DC или Video	
Компенсация вибрации камеры	ВКЛЮЧЕНО или ВЫКЛЮЧЕНО	
Регулировка автоматической подстройки фокуса	Auto Back Focus, MANUAL, AUTO/PRESET/FIX	
Дополнительно	Цветность, апертура, регулировка шок-шока	
Передача данных	Однопроводная RS-485	
Рабочая температура окружающей среды	10 С - +50 С	
Влажность окружающей среды	Менее 90%	
Источник питания и энергопотребление	~ 220 – 240 В, 50 Гц; 4,6 Вт	~ 24 В, 50 Гц; 4,7 Вт — 12 В, 420 мА
	~ 220 - 240 В, 50 Гц; 5,1 Вт	~ 24 В, 50 Гц; 5,1 Вт — 12 В, 460 мА
Габариты (без линз) (ширина x высота x глубина)	70x65x129 мм	67x65x100 мм
	70x65x129 мм	70x65x129 мм
Масса	520 г (без шнура питания)	400 г
	520 г (без шнура питания)	530 г (без шнура питания)
		530 г

Дополнительные аксессуары

