

Предварительная информация



Объектив:
поставляется
отдельно

i-PRO
SmartHD



Сетевая H.264-камера высокого разрешения с функциями "день/ночь" и автоматической настройки заднего фокуса

Основные характеристики

- Новый высокочувствительный 1.3 МП МОП-датчик
- Параллельная выдача потоков в форматах H.264 (High profile) и JPEG-, обеспеченная уникальной системной архитектурой "UniPhier", предоставляет возможность вести одновременное наблюдение в реальном времени и запись в высоком разрешении.
- Полноценная (до 30 кадров/с) передача изображения формата 1280 x 960 пикселей
- H.264-поток 720 / 30p (HD) при соотношении сторон изображения 16 : 9
- Технологии Wide Dynamic Range и ABS (подчёркивание деталей в темной зоне) увеличивают динамический диапазон этой видеокамеры в 128 раз по сравнению с предшествующими камерами.
- Увеличенный динамический диапазон функции распознавания лица человека позволяет получать чёткое изображение лиц.
- Во время модернизации системы видеонаблюдения можно выбрать для работы любой из форматов (H.264 или MPEG-4).
- Высокая чувствительность при использовании функции "день/ночь": 0.3 лк (цветной режим), 0.05 лк (ч/б режим) при F1.4 (шир.)
- Автоматическая регулировка заднего фокуса (ABF) облегчает установку и обеспечивает стабильную фокусировку как в цветном, так и в ч/б режиме.
- Цифровое шумоподавление: функция 3D-DNR снижает шум на изображении при различных внешних условиях.
- Прогрессивное сканирование гарантирует чёткое изображение быстро движущихся объектов без проявлений размытостей и разрывов.
- Отличная цветопередача обеспечивается RGB-фильтром первичных цветов
- Электронное увеличение чувствительности: АВТО (максимум 16-кратное) / ВЫКЛ.
- Выбираемые режимы освещённости: вне помещения / внутри помещения/ELC фиксированный электронный затвор
 - Вне/Внутри помещения: в зависимости от установленного режима и уровня светового потока производится управление электронным затвором и ирисовой диафрагмой.
 - ELC: система автоматически использует электронный затвор (с выдержкой вплоть до 1/10000) при фиксированном отверстии диафрагмы.
 - Фиксированный электронный затвор: выбирается выдержка электронного затвора (до 1/10000).
- Видеодетектор движения (VMD) с 4 программируемыми зонами обнаружения, 15 уровнями чувствительности и 10 градациями размера объекта
- При обнаружении лица человека соответствующая функция отправляет информацию по протоколу XML или в видеопотоке.
- Метаданные функции обнаружения движения совместимы с функцией воспроизведения обнаруженного движения на WJ-ND400.
- Функция «частная зона» позволяет маскировать до 2 «частных» областей, например, окна и входы/выходы.
- 2-х и 4-х кратное цифровое увеличение в браузере
- Отображение названия видеокамеры: 20 алфавитно-цифровых символов в браузере, 16 алфавитно-цифровых символов для названия, встроенного в изображение
- Источники сигнала тревоги (1 терминальный вход, обнаружение движения и команда по сигнальному протоколу Panasonic) могут активизировать различные

действия, например, запись на SD/SDHC-карту памяти, передачу изображения по FTP, оповещение по электронной почте, индикацию в браузере, вывод сигнала тревоги на терминальный разъем и вывод данных по протоколу Panasonic.

- Полнодуплексный двухсторонний звуковой канал обеспечивает интерактивную связь между камерой и оператором.
- Имеется возможность изменить степень JPEG-сжатия по сигналу тревоги для получения изображения более высокого качества.
- Управление потоками с присвоением приоритета: при работе с несколькими рекордерами или клиентскими ПК одному из видеопотоков может быть присвоен приоритет для обеспечения необходимой частоты кадров при записи.
- В камеру встроен слот для SD/SDHC-карт памяти для записи в ручном режиме (H.264 / JPEG), записи по тревоге (H.264 / JPEG) и резервного копирования при проблемах в сети (JPEG)
- Возможность изменения максимальной для клиента и общей скорости потока H.264/MPEG-4 позволяют гибко регулировать нагрузку на сеть. Режим приоритета частоты кадров даёт возможность управлять скоростью потока и степенью сжатия для поддержания заданной частоты кадров.
- Журнал сигналов тревоги, журнал записей в ручном режиме и журнал ошибок FTP, хранящиеся на SD/SDHC-карте, отображаются в графическом интерфейсе управления камерой из-под браузера и могут быть загружены в ПК пользователя. Из журнала можно также выполнять воспроизведение или загрузку изображения.
- Работа через Интернет: изображение в форматах H.264/MPEG-4 можно передавать по протоколу HTTP.
- Графический пользовательский интерфейс управления камерой и меню установки на нескольких языках: русский, английский, французский, итальянский, испанский, немецкий
 - * По умолчанию установлен английский язык
- Поддержка протоколов IPv4/IPv6
- Вывод изображения на аналоговый монитор упрощает установку видеокамеры

Стандартные аксессуары

- | | |
|--|--|
| • Компакт-диск 1 шт. | • Пластина страховочного троса (для установки на потолке)..... 1 шт. |
| • Инструкция по установке 1 шт. | • Фиксатор страховочного троса (для установки на стене)..... 1 шт. |
| • Наклейка для кода..... 1 шт. | • Заглушка разъёма питания..... 1 шт. |
| Принадлежности для установки: | |
| • Винты к фиксатору (M2.5 x 8)..... 2 шт. (1 шт. - запасной) | |

Дополнительные аксессуары

1/3-дюймовый 2-кратный
варифокальный объектив
высокого разрешения
WV-LZA62/2
(2.8 - 6 мм)
F1.4 (Шир.)
F2.1 (Теле)



Технические характеристики

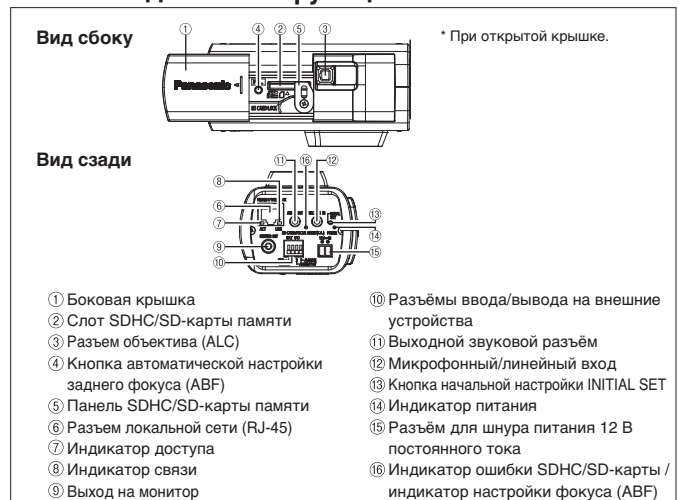
ТВ-система	PAL
Камера	
Датчик изображения	1/3-двоймовая МОП-матрица
Число пикселей	1.3 МП
Тип развертки	Прогрессивная
Область развертки	4.8 мм (В) x 3.6 мм (Г)
Минимальная освещенность	Цветной режим: 0.3 лк, ч/б режим: 0.05 лк при F1.4 (затвор: 1/30 с, AGC: Выс.), Цветной режим: 0.019 лк, ч/б режим: 0.003 лк при F1.4 (затвор: 16/30 с, AGC: Выс.)
Режимы баланса белого	AWC (2000 ~ 10000 K), ATW1 (2700 ~ 6000 K), ATW2 (2000 ~ 6000 K)
Контроль светового потока	Режим "вне помещения": автоматическая интеграция ALC/ELC; режим "внутри помещения": [50 Гц]: автоматическая интеграция ALC/ELC (до 1/100 с.); режим "внутри помещения" [60 Гц]: автоматическая интеграция ALC/ELC (до 1/120 с.); ELC (до 1/10000 с.)
Скорость затвора	Фиксированный затвор: ВЫКЛ. (1/30), 3/100, 3/120, 2/100, 2/120, 1/100, 1/120, 1/250, 1/500, 1/1000, 1/2000, 1/4000, 1/10000
Расширенный динамический диапазон	ВКЛ. / ВЫКЛ.
Расширенный дин. диапазон для лица	ВКЛ. / ВЫКЛ. (только при включенном расширенном динамическом диапазоне)
Подчеркивание деталей в темной зоне	ВКЛ. / ВЫКЛ. (только при выключенном расширенном динамическом диапазоне)
Автоматическое усиление (AGC)	ВКЛ. (Выс. / СРЕД. / НИЗК.) или ВЫКЛ.
Электронное увеличение чувствительности	ВЫКЛ. / АВТОМ. (макс. 2x (2/30 с), 4x (4/30 с), 6x (6/30 с), 10x (10/30 с), 16x (16/30 с))
Черно-белый режим	Режим: АВТО1/АВТО2/АВТО3/ВКЛ./ВЫКЛ. Уровень: Выс./Низ, с использованием внешнего управления
Степень цифрового шумоподавления	Выс. / НИЗК.
Обнаружение движения	4 зоны, чувствительность: 15 уровней, размер зоны: 10 значений
Частная зона	До 2 зон, затенение
Название камеры (в экранном меню)	16 алфавитно-цифровых символов
Настройка заднего фокуса	Автоматическая (настройки при переключении "цветной/ч/б" режим: АВТО/ПОЗИЦИОНАЛЬНАЯ/ручная)
Графический пользовательский интерфейс управления камерой в браузере	
Управление камерой	Яркость, АУХ ВКЛ. / ВЫКЛ.
Режим отображения изображения	Словесное, Quad-режим: изображение от 16 камер может быть выдано на 4 разных Quad-экранах или в 16 квадратов одного экрана (только JPEG). Название камеры может состоять из 20 символов.
Цифровое увеличение	1-, 2-, 4-кратное, выбирается в браузере
Название камеры	20 алфавитно-цифровых символов
Отображение времени	Формат: 12 / 24 ч., дата: 5 форматов в браузере, летнее время (задается вручную)
Управление тревожной сигнализацией	Сброс
Захват изображения	Неподвижное изображение отображается в отдельном окне
Звук	Микрофонный (линейный) вход: ВКЛ. / ВЫКЛ., Громкость: НИЗК. / СРЕДН. / ВЫС. Звуковой выход: ВКЛ. / ВЫКЛ., Громкость: НИЗК. / СРЕДН. / ВЫС.
Загрузка данных с SD-карты	Допускается загрузка файлов с SD/SDHC-карты.
Языки графического интерфейса управления/ меню установки	Русский, английский, немецкий, французский, итальянский испанский (По умолчанию задан английский язык)
Системный протокол	До 100 событий (внутренняя память), до 4000 событий (на SD/SDHC-карте, JPEG-формат)
Совместимые ОС	Microsoft® Windows® 7 Professional 64 bit/32 bit, Microsoft® Windows Vista® Business SP1 32 bit, Microsoft® Windows® XP Professional SP3 Язык ОС должен совпадать с выбранным языком графического интерфейса.
Совместимые браузеры	Windows® Internet Explorer® 8.0 32 bit (Microsoft® Windows® 7 64 bit/32 bit), Windows® Internet Explorer® 7.0 (Microsoft® Windows Vista® Business SP1 32 bit), Microsoft® Internet Explorer® 6.0 SP3 (Microsoft® Windows® XP Professional SP3)
Сеть	
Сетевой интерфейс	10Base-T / 100Base-TX, разъем RJ-45
Разрешение *1 *2	Соотношение: [4 : 3] H.264: 1280 x 960 / VGA (640 x 480) / QVGA (320 x 240), до 30 кадров/с MPEG-4: VGA (640 x 480) / QVGA (320 x 240), до 30 кадров/с JPEG: 1280 x 960 / VGA (640 x 480) / QVGA (320 x 240), до 30 кадров/с
H.264/ MPEG-4 *1	Соотношение: [16 : 9] H.264: 1280 x 960 / VGA (640 x 480) / QVGA (320 x 240), до 30 кадров/с JPEG: 1280 x 720 / 640 x 360 / 320 x 180, до 30 кадров/с Режим передачи: С постоянным потоком / по заданной частоте кадров Частота смены кадров: 1 / 3 / 5 / 7.5 / 10 / 12 / 15 / 20 / 30 кадров/с Скорость потока к клиенту: 64 / 128 / 256 / 384 / 512 / 768 / 1024 / 1536 / 2048 / 3072 / 4096 / 8192* кбит/с / без ограничения * Только H.264 Качество: НИЗК. / НОРМ. / ВЫС. Интервал обновления: 0.1 ~ 30 кадров/с Тип передачи: UNICAST / MULTICAST
JPEG	Качество: 10 градаций Тип передачи: PULL / PUSH
Сжатие звука	G.726 (ADPCM) 32 кбит/с / 16 кбит/с
Звуковые режимы	ВЫКЛ. / Микрофонный (линейный) вход / Звуковой выход / Интерактивный (полудуплексный) / Интерактивный (полнодуплексный)
Аутентификация для звука	Только уровень 1 / уровень 2 и выше / Все пользователи
Общая скорость потока	64 / 128 / 256 / 384 / 512 / 768 / 1024 / 2048 / 4096 / 8192 кбит/с / без ограничения
Поддерживаемые протоколы	IPv6: TCP/IP, UDP/IP, HTTP, RTP, FTP, SMTP, DNS, NTP, SNMP IPv4: TCP/IP, UDP/IP, HTTP, RTSP, RTP, RTP/RTCP, FTP, SMTP, DHCP, DNS, DDNS, NTP, SNMP
FTP-клиент	Передача изображений при тревоге, периодическая передача файлов изображения, выбор режимов "активный/пассивный" (при неудачной передаче по FTP включается резервное сохранение на SDHC/SD-карту).
Число одновременно работающих пользователей	Максимум 14 пользователей (в зависимости от состояния сети)

ТВ-система	PAL
Сеть	
SDHC/SD-карта памяти (поставляется отдельно)	H.264: Ручная запись / Запись по сигналу тревоги (пре-/пост-) JPEG Ручная запись / Запись по сигналу тревоги (пост-) / Резерв при проблемах в сети Совместимые SD (SDHC)-карты: Panasonic 256 МБ, 512 МБ, 1 ГБ, 2 ГБ, 4 ГБ*, 8 ГБ*, 16 ГБ* * SDHC-карты
Распознавание лица	ВКЛ. / ВЫКЛ. (с XML-уведомлением)
Сигналы тревоги	
Источники сигнала тревоги	1 терминальный вход, детектор движения, команда
Действия по сигналу тревоги	Запись на SD/SDHC-карту, оповещение по электронной почте, активация терминального выхода, индикация в браузере, передача изображения по FTP, вывод данных по протоколу Panasonic
Протокол тревоги	На SD/SDHC-карте: 5000 записей, без SD/SDHC-карты: 1000 записей
Расписание	Тревога / детектор движения / контроль доступа
Ввод/ Вывод	
Выход на монитор (для настройки)	1.0 Вт [r-p] / 75 Ом PAL, композитный сигнал, разъем типа RCA
Микрофонный/линейный вход	Один разъем (stereo mini jack диаметром 3.5 мм (моновход)) может выполнять функцию микрофонного или линейного входа. (Совместимый микрофон: штепсельный активный) Напряжение: 2.5 В ±0.5 В, вх. импеданс: примерно 2 кОм
Звуковой выход	Сtereo mini jack диаметром 3.5 мм (моновход), линейный уровень
Разъемы ввода/вывода	Вход ALARM IN / вход DAY/NIGHT IN, выход ALARM OUT, выход AUX OUT
Общие характеристики	
Стандарты безопасности/ электромагнитной совместимости	CE (EN55022 ClassB, EN55024)
Источники питания/ потребляемая мощность	12 В постоянного тока, 350 мА Питание по Ethernet (IEEE 802.3af): 4.4 Вт
Рабочая температура/ влажность окр. среды	-10 °C ~ +50 °C Не более 90 % (без конденсата)
Размеры	75 мм (Ш) x 65 мм (В) x 132.5 мм (Д)
Вес (примерный)	410 г

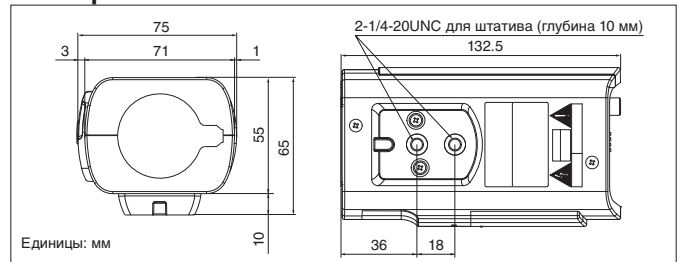
*1 Форматы H.264 и MPEG-4 не могут быть использованы одновременно.

*2 Соотношения сторон [4 : 3] и [16 : 9] не могут быть использованы одновременно.

Названия деталей и функции



Размеры



Товарные знаки и зарегистрированные товарные знаки

– Microsoft и Windows - зарегистрированные товарные знаки компании Microsoft Corporation в США и других странах.

– UniPhier - зарегистрированный товарный знак компании Panasonic Corporation.

– Логотипы "Super Dynamic", "SDII", "SDIII", "SD5", "SD5Link", "i-PRO" и "i-PRO SmartHD" являются товарными знаками или зарегистрированными товарными знаками компании Panasonic Corporation.

Важно

– Техника безопасности: перед тем, как воспользоваться этим оборудованием, внимательно прочтите инструкции по эксплуатации и по установке.

– Компания Panasonic не несет ответственности за скорость работы сети и/или за работу устройств других изготовителей, подключенных к той же сети.

• Все ТВ-изображения симитированы.

• Приведены ориентировочные значения веса и размеров.

• Технические характеристики могут быть изменены без предварительного уведомления.

• Это оборудование может быть предметом экспортных ограничений.

ДИСТРИБЬЮТОР:

Panasonic[®]

<http://security.panasonic.ru>

(2A-057A)